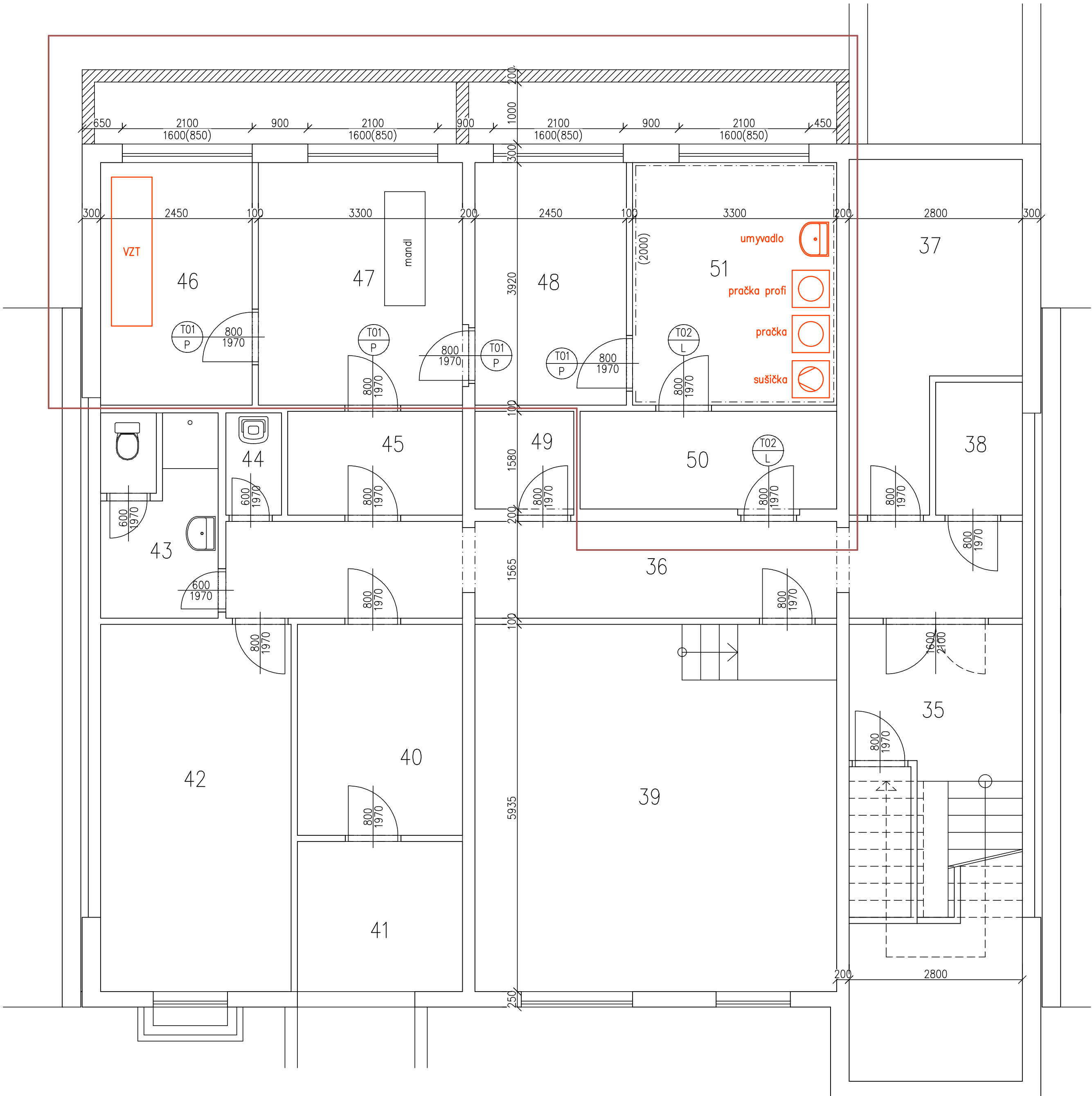


1.PODZEMNÍ PODLAŽÍ

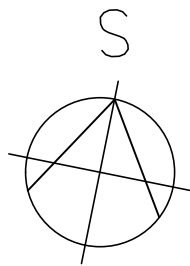


Tabulka místností				
Číslo	Název	Plocha [m²]	Stěny	Strop Podlaha
35	CHODBA, SCHODIŠTĚ	17,78	OMÍTKA VÁPENOCEMENTOVÁ ŠTUKOVÁ	MALBA KERAMICKÁ DLAŽBA
36	CHODBA	19,94	OMÍTKA VÁPENOCEMENTOVÁ ŠTUKOVÁ	MALBA KERAMICKÁ DLAŽBA
37	DÍLNA	12,72	OMÍTKA VÁPENOCEMENTOVÁ ŠTUKOVÁ	MALBA
38	VÝMĚNÍK – ROZVODNA	3,01	OMÍTKA VÁPENOCEMENTOVÁ ŠTUKOVÁ	MALBA
39	VÝMĚNÍKOVÁ STANICE	34,72	OMÍTKA VÁPENOCEMENTOVÁ ŠTUKOVÁ	MALBA
40	ELEKTROROZVODNA	9,1	OMÍTKA VÁPENOCEMENTOVÁ ŠTUKOVÁ	MALBA
41	VSTUP SÍTÍ	6,47	OMÍTKA VÁPENOCEMENTOVÁ ŠTUKOVÁ	MALBA
42	NAHRADNÍ ZDROJ TEPLÉ VODY	18,28	OMÍTKA VÁPENOCEMENTOVÁ ŠTUKOVÁ	MALBA
43	UMÝVÁRNA, WC	6,31	OBKLAD V=2,0 M	MALBA KERAMICKÁ DLAŽBA
44	ÚKLID	1,49	OBKLAD V=2,0 M	MALBA KERAMICKÁ DLAŽBA
45	SKLAD ČISTÉHO PRÁDLA	4,75	OMÍTKA VÁPENOCEMENTOVÁ ŠTUKOVÁ	MALBA PVC
46	SUŠÁRNA	9,6	OMÍTKA VÁPENOCEMENTOVÁ ŠTUKOVÁ	MALBA KERAMICKÁ DLAŽBA
47	ŽEHLIŘNA	12,94	OMÍTKA VÁPENOCEMENTOVÁ ŠTUKOVÁ	MALBA KERAMICKÁ DLAŽBA
48	SUŠÁRNA	9,6	OMÍTKA VÁPENOCEMENTOVÁ ŠTUKOVÁ	MALBA KERAMICKÁ DLAŽBA
49	SKLAD ČISTÍCÍCH PROSTŘEDKŮ	2,53	OMÍTKA VÁPENOCEMENTOVÁ ŠTUKOVÁ	MALBA KERAMICKÁ DLAŽBA
50	SKLAD ŠPINAVÉHO PRÁDLA	6,56	OMÍTKA VÁPENOCEMENTOVÁ ŠTUKOVÁ	MALBA KERAMICKÁ DLAŽBA
51	PRADELNA	12,94	OBKLAD V=2,0 M	MALBA KERAMICKÁ DLAŽBA

LEGENDA MATERIÁLŮ

- STÁVAJÍCÍ KONSTRUKCE – ŽB STĚNY – PANELY
- STÁVAJÍCÍ VNITŘNÍ PŘÍČKY – PANELY (CIHLY CDM)
- STÁVAJÍCÍ ŽB KONSTRUKCE ANGL. DVORKŮ
- REKONSTRUOVANÁ ČÁST 1.PP
- NOVÉ KONSTRUKCE, VYBAVENÍ

±0,00=266,90 m n.m. (Bpv)



Vypracoval MIKRO PRAHA, s.r.o.	Zodp. projektant ING. MILAN KROUPA	Tech. kontrola		
Kreslil ING. MILAN KROUPA				
Investor MĚSTSKÁ ČÁST PRAHA 12, GEN. ŠÍŠKY 2375/6, PRAHA 4			formát	
Akce REKONSTRUKCE ŠKOLNÍ KUCHYNĚ MŠ MONTESSORI - AKTUALIZACE DPS URBÁNKOVA 3347/2, PRAHA 12			datum	ÚNOR 2024
			účel	DPS AKTUALIZACE
			č. zakázky	01-2024
			č. kopie	
			archivní č.	
Obsah výkresu PŮDORYS 1.PP - GASTRO		Měřítko	1:50	č. výkresu 2